

Gewerbeeinheit zur Vermietung

Die Gemeinde Schorfheide **vermietet** im Ortsteil Groß Schönebeck **eine Gewerbeeinheit** zur Nutzung als Praxis- oder Büroräume.

Das Objekt befindet sich in der Ernst-Thälmann-Straße 29 b in 16244 Schorfheide, OT Groß Schönebeck.



- Größe des Mietobjektes: 43,08 m²
(Flur, Küche, Sanitär Männer/Frauen, Büroraum)
- Anmietung möglich ab 01.01.2026
- Nettokaltmiete: 215,40 €
- Betriebskosten: 185,00 €
- **Gesamtmiete: 400,40 €**

Die Einbauküche wird mit vermietet. Einige Möbel können auf Wunsch übernommen werden.

Interessenten können sich in der Gemeindeverwaltung Schorfheide melden bei Frau Koschinski, Telefon 03335/4534-53 oder per Email an: gebaeudeunterhaltung@gemeinde-schorfheide.de

Bildergalerie



Küche



Büroraum



Sanitär Frauen



Sanitär Männer

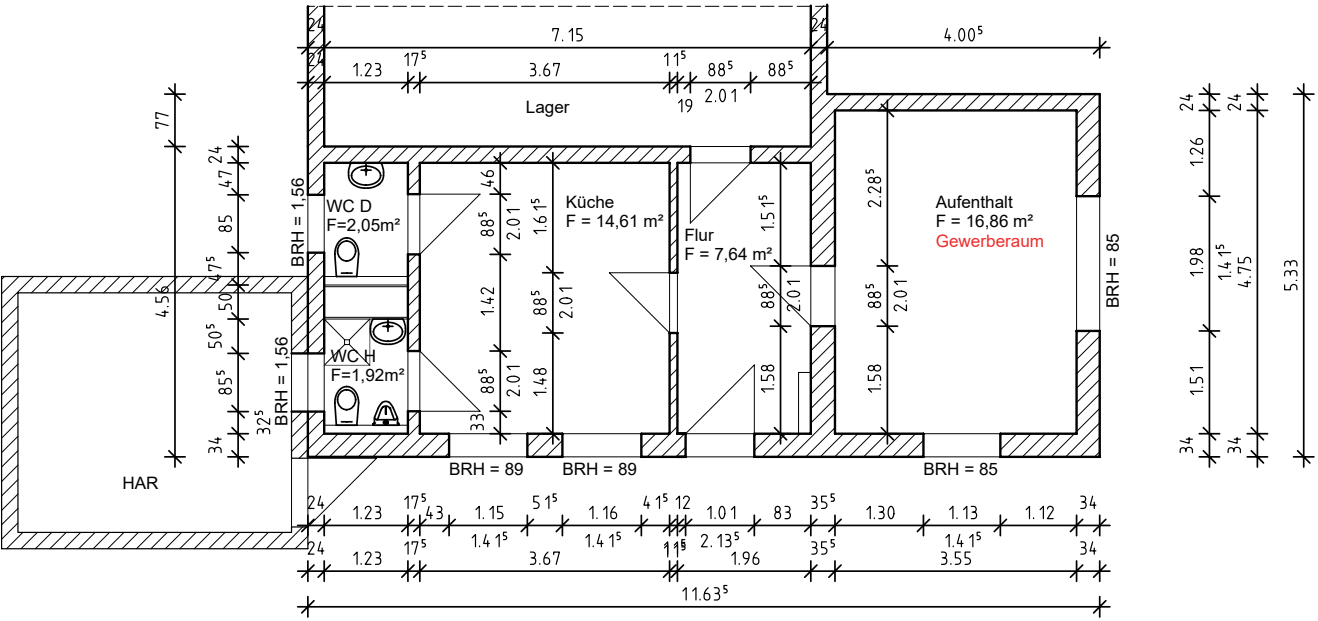


Flur



Außen

Grundriss



H/B = 210 / 297 (0.06m²)