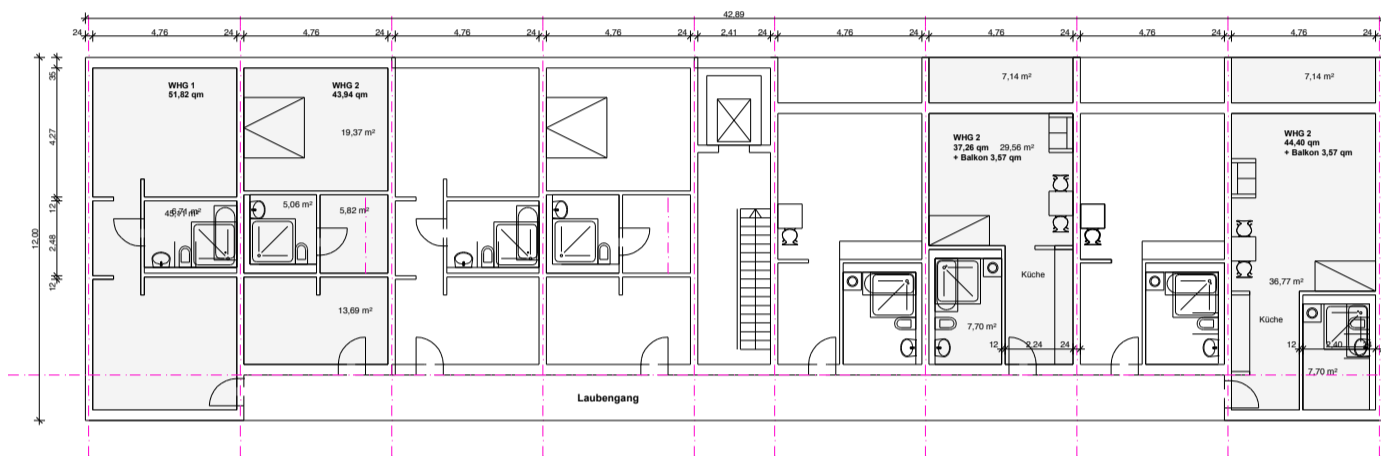


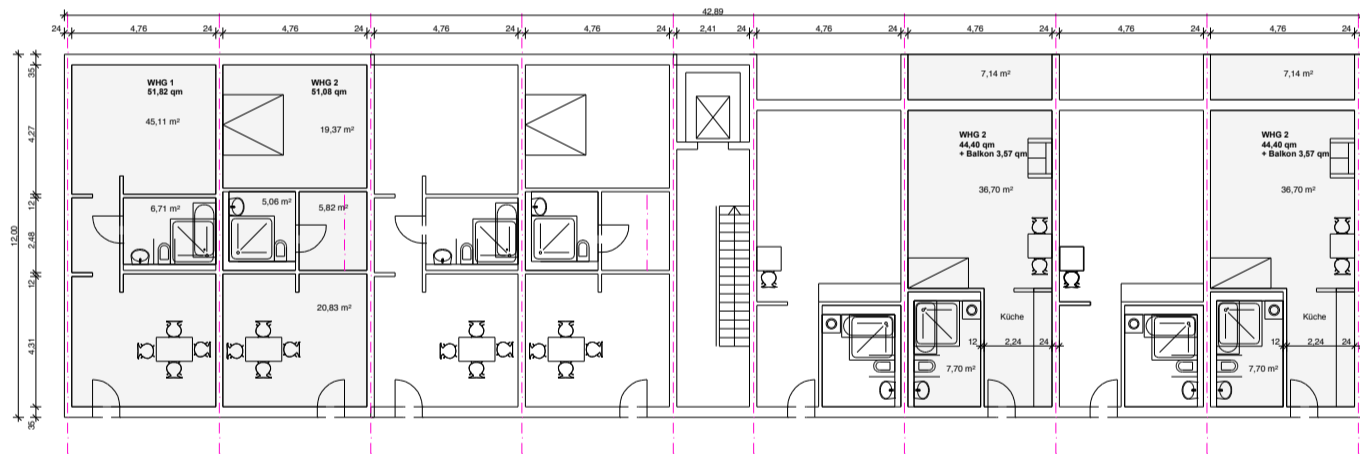


Grundriss-Studie altengerechte Apartments

Variante 1  
 Riegel 12 m x 43 m  
 BGF = 516,00 qm / Geschöß  
 Nutzfläche = 494,56 qm / Geschöß  
 Keine Balkone! Kein Laubengang!  
 Mit Balkonen und Laubengang  
 reduziert sich die Nutzfläche  
 oder es erhöht sich die BGF

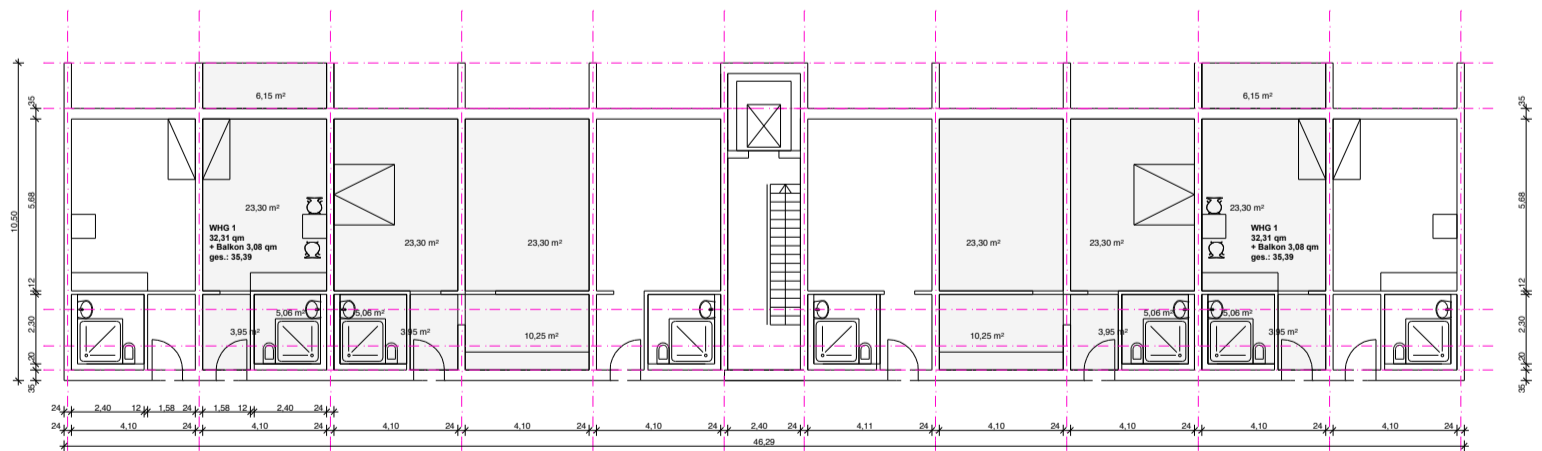


Grundriss 1. Obergeschoß / Variante 1



Grundriss Erdgeschoß / Variante 1

Variante 2  
 Riegel 10,50 m x 44 m  
 BGF = 462,00 qm / Geschöß  
 Nutzfläche = 353,80 qm / Geschöß mit Balkonen  
 Nutzfläche = 384,60 qm / Geschöß ohne Balkone  
 Kein Laubengang!  
 Mit Laubengang reduziert sich die Nutzfläche  
 oder es erhöht sich die BGF



Grundriss Erdgeschoß / Variante 2